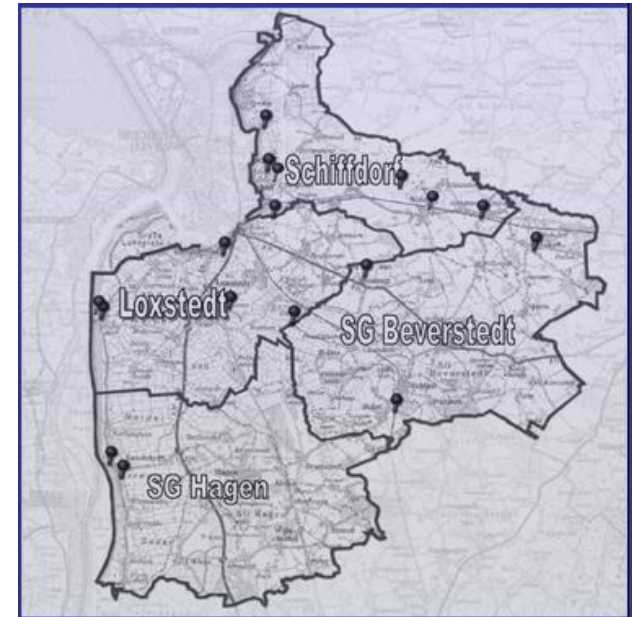
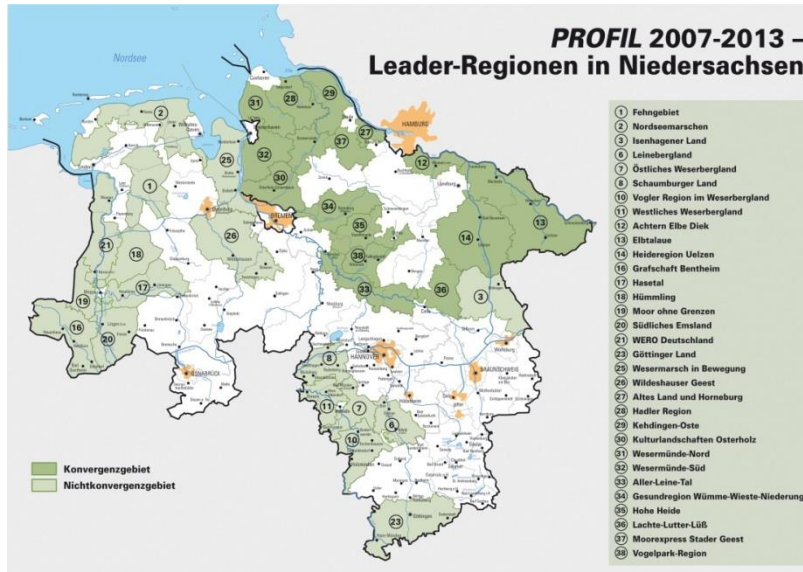


# LEADER WESERMÜNDE-SÜD 2007-2013



# LAG



Quelle: Infobrief 8

# Leader Themenabend



**LEADER**  
Wesermünde-Süd





# Themenabend Energie



# Workshop Hagen





# Rohrbrücke



Umsetzungsort: Loxstedt, Schiffdorf

**LEADER**  
Wesermünde-Süd



# Ökologische Grünflächenpflege der Gemeinde Schiffdorf





# Durchlassbauwerk Sellstedt



Umsetzungsort: Gemeinde Schiffdorf



# Netzwerk Schule, Wirtschaft und Wissenschaft



Umsetzungsort:  
Alle Gemeinden



# Öffentlichkeitsarbeit



Quelle: Infobrief 8



## Was lange währt, wird endlich gut

Eines der ältesten Projekte des LEADER-Programms Wesermünde-Süd steht nun vor der Umsetzung, die Kemo-Tourismus. Es umfasst aus den Aktivitäten des breiten Entwicklungskonzepts LEADER und wurde dann in das Regionale Entwicklungskonzept für den LEADER-Prozess als Bestandteil des Leitprojekts „Mit dem Rad über Wasser“ aufgenommen.

Das Projekt macht deutlich, wie lange es dauern wird, bis die Umsetzung des Konzepts in der Region umgesetzt werden kann. Vor allem aber zeigt es, dass es sich lohnt, an einem Projekt festzuhalten.

Die kommunale Arbeit hat sich ausgedehnt. Von der ersten Projektphase im Jahr 2007 verging es, von dem ersten Jahr, bis das Projekt im Mai 2010 als eines der ersten auf



## Wie kommt Jan zum Großen Moor?

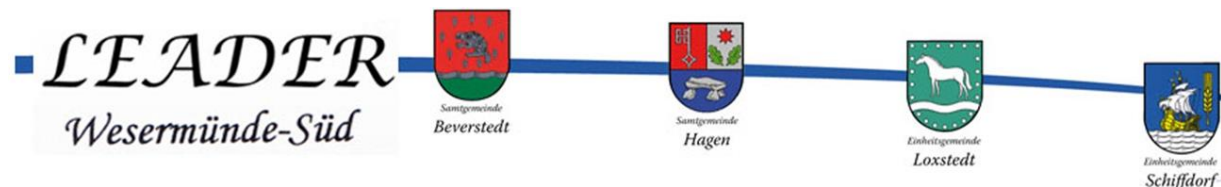
Und was hat er dabei gemacht? In der Sperrgemeinde Wesermünde steht jetzt ein Projekt, das den Namen „Jan zum Großen Moor“ trägt. Es handelt sich um ein Projekt, das den Namen „Jan zum Großen Moor“ trägt. Es handelt sich um ein Projekt, das den Namen „Jan zum Großen Moor“ trägt.

Mit dem Namen „Jan zum Großen Moor“ wird ein Projekt bezeichnet, das den Namen „Jan zum Großen Moor“ trägt. Es handelt sich um ein Projekt, das den Namen „Jan zum Großen Moor“ trägt. Es handelt sich um ein Projekt, das den Namen „Jan zum Großen Moor“ trägt.



Quelle: Jahresbericht 2010

Umsetzungsort: Alle Gemeinden



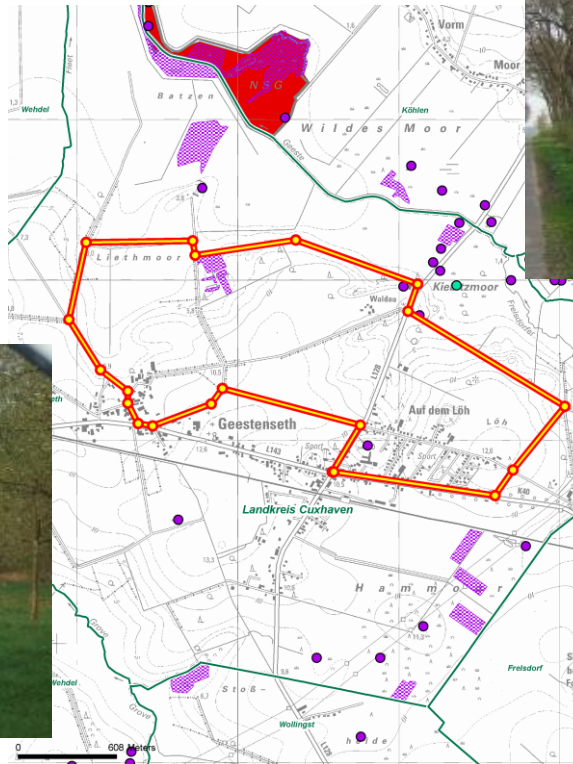


# RATORT



In der Gemeinde Hagen

# Machbarkeitsstudie Landschaftspflegeschule – Gemeinde Schiffdorf





# Wirtschaftsweg Heerstedt

■ *LEADER*  
*Wesermünde-Süd*



# Wohnmobilstellplätze in Bokel



<http://www.cuxland.de/index.php?id=260>

LEADER  
Wesermünde-Süd





# Brücke „Langer Helmer“ – Gemeinde Loxstedt



# Wohnmobilstellplätze in Sandstedt





# RegioMarkt – Gemeinde Beverstedt



## RegioMarkt Beverstedt

### NACHHALTIGKEIT FÜR DIE REGION

**WOCHENMARKT  
MARKTHALLE**

**AUSSTELLUNG  
AKTIONSFLÄCHEN**



**NETZWERK  
MARKETING**

**BISTRO-CAFE  
LIEFERSERVICE**

**TOURISMUS**

**Dienstleistung  
BERATUNG**

**IDEE**

Der Regio-Markt versteht sich als Zentrale eines Netzwerkes "regionaler (Bio-) Anbieter". Ein gemeinsames Marketing und kurze Transportwege erhöhen die Wertschöpfung in der Region. Produkte von hoher Qualität können kostengünstiger angeboten werden. Die Frische der Lebensmittel und das Gütesiegel "Ohne Gentechnik" bieten Kaufanreize für Kunden und entsprechen den Wünschen vieler Bürger und Landwirte, die eine "gentechnikfreie Region" fordern. Das regionale Waren-Label "REGIO-MARKT" schafft Transparenz über Herkunft der Angebote und die Landschaft der (Bio-) Anbieter im Elbe-Weser-Dreieck.

**NETZWERK**

Der Regio-Markt schafft neue Kooperationen zwischen Erzeugern, Handel, Gewerbe, Dienstleistung, Bildungsrichtungen, Gemeinden und Einwohnern und damit eine höhere Lebensqualität für Jung und Alt. Über ein Genossenschaftsmodell können alle Gruppen an der Umsetzung der Ideen beteiligt werden. Eine Internet-Datenbank informiert über alle Angebote. Netzwerkpartner sind u. a. Dienstleister, Manufakturbetriebe, Bio-Landwirte und Landwirte, die auf den Einsatz von gentechnik verändertem Saatgut und Futtermitteln verzichten, Gärtner, Imker, Fischwirte, Bäcker und schon bestehende (Bio-) Hofläden.

**ANGEBOTE**

Ein Bistro mit Café und Milchbar ergänzt das Marktangebot ebenso wie ein mobiler Lieferservice. Über einen Info-Stand zu Naherholung und Tourismus, alternative Energien und Baustoffe, wechselnde Aktionen in Kooperation mit Bildungsinstitutionen, Naturkosmetik, Kochstudio, Ernährungsberatung, Ausstellungen etc. wird auf diverse Bedürfnisse der Bevölkerung eingegangen.

**KONTAKT**

Samtgemeinde Beverstedt  
Wiesmünder Str. 6, 27616 Beverstedt  
Telefon: 04747 181-0  
e-mail: samtgemeinde@beverstedt.de

Horst Roese  
Meyerothstrasse 8, 27616 Beverstedt  
Telefon: 04747 7022  
e-mail: roese@web.de

# Deichkronenweg Sandstedt

■ *LEADER*  
*Wesermünde-Süd*



# Alte Schule Stotel – Gemeinde Loxstedt



STOTEL: Der Einsatz und die Mühen vieler haben sich gelohnt. Das Kulturzentrum Alte Schule in Stotel schreitet Erfolgsgeschichte. Seit dem Bauantrag, der Vorantragstellung, im Oktober fertig wurde, ist das Haus von quallen hellen und hell geworden. Hier treffen sich gerne und kleine Gruppen jeder Art und Menschen jeden Alters. Der Traum der Initiatorin ist weiter gewachsen.

Dabei sah es schon fast so aus, als würde Stotel die Alte Schule verlieren. Die Grundbesitzer waren ungenügend, das alte Gebäude sollte verkauft werden, entschied der Rat im Sommer 2005. Was jetzt, begann sich Karl Heiter, Balthar vom Heimer und Hagermann, Ortsvorsteher Fritz Gröger, Gerhard Krenn von der Stadtjugend und Angela La Willich, vom TSV Stotel, fest stand. Die Alte Schule sollte nicht demselben Schicksal ergehen wie der Grödenhof. Von der alten Gaststätte, einst Treffpunkt der Reichen und Schönen aus der Umgebung, waren die Stoteler nur die Freizeitschönheiten. In der Balthar und erinnert sich: „Das und der Erfolg der 1900 Jahre, das Ort nach dem Mai, was als Aufregung im November 2005 um die Übertragung der Nutzungsrechte zu bewahren.“

„Grünes Licht“ Gut acht Monate später gab die Gemeinde grünes Licht. Die Stoteler bekamen die Rechte an der Alten Schule. Nun gab es viel zu tun, aber Heiter und Krenn standen bereit. Viel Enthusiasmus, viel Arbeit, aber immer mehr, der die Arbeitsgruppe immer wieder begeistert hat und ein Stück der Volkskultur lagte die Grundbesitzer für den Umbau der ersten Klassenräume. Raum waren die fertig, um die Volkshochschule als erste Mit-



Gemeinsam zum Erfolg: Viele Veranstaltungen und das Engagement der Stoteler erfüllen die mehr als 100 Jahre alte Schule zu neuem Leben.

brachte Geld in die Kasse. Dazu sagte die Gemeinde an „Jahresvertrag“ zu bekräftigen und die Co-Finanzierung zu übernehmen. Große Freude bei der Aktion – man konnte der Stadt, für das zwei Zwischenwahlen, wachen müssen, ein Profil gebaut werden. „Das hätte wir mit unsern Beiratsmitgliedern nicht leisten können“, erklärte Gröger. Als der Hauptbau geschäft war, war auch das Ziel der Arbeitsgruppe erreicht, der sich darauf-

hin aufbaute. Heute regelt der Heimer und Hagermann die Nutzung der Alten Schule. Der Kulturkreis, der schon zu Beginn der Arbeiten im Saal in den Stoteler stand, organisiert ebenfalls Veranstaltungen. „Wir bekommen inzwischen Anfragen von Kindern aus Nordfriesland“, sagt Sprecherin Tanja Grödenhof. Auch die Kunst auf freiwilliger Hilfe stützen. Der Mut, etwas gemeinsam anzupacken, hat sich für Stotel gelohnt, bei

Die nächsten Termine  
-> Frauen-Fußball 1900, Mittwoch, 11. Juli, und Sonntag 12. Juli  
-> „Möbi“ – Frische Rockband, Freitag 22. Juli  
-> „Stille vom Clavier“ mit den „Hörner“, das Freitag, Sonntag, 22. Oktober  
-> „Stille vom Clavier“ mit Herbert Dorn und im Herbst, Sonntag, 12. November

Quelle: Artikel Alte Schule



# Dorfhaus Frelsdorf



Quelle: Flyer 6

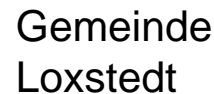
[http://www.marktplatz-bremervoerde.de/Aktuelles.308.0.html?&tx\\_ttnews\[tt\\_news\]=663&cHash=9eea1c25749645cdac444970e5867909](http://www.marktplatz-bremervoerde.de/Aktuelles.308.0.html?&tx_ttnews[tt_news]=663&cHash=9eea1c25749645cdac444970e5867909)

# Fähranleger Dedesdorf



Umsetzungsort:  
Gemeinde Loxstedt





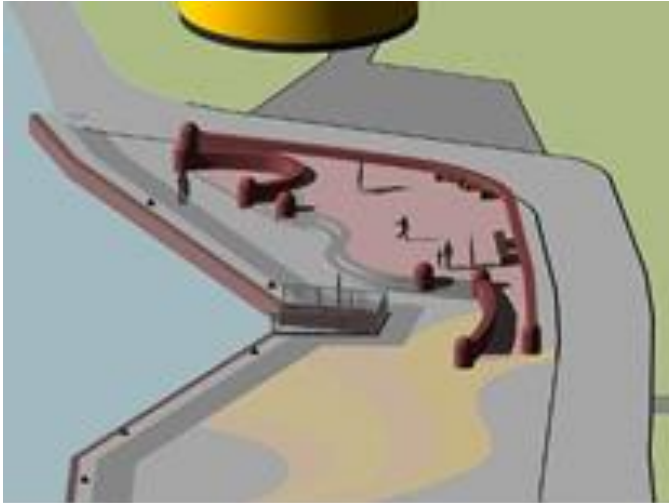
# Vernetzung Großes Moor und Jan von Moor und Klappstau



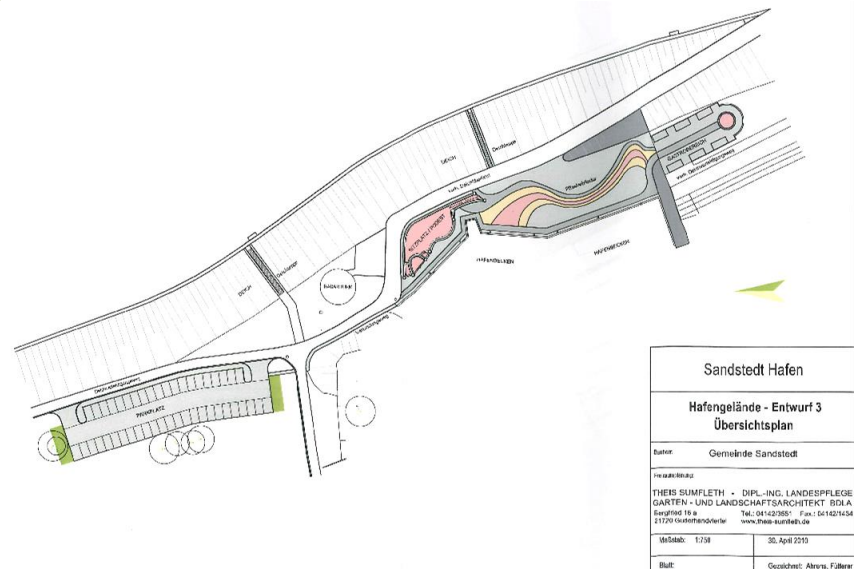
Umsetzungsort:  
Gemeinde Hollen,  
Gemeinde Bokel



# Hafen Sandstedt



Quelle: Infobrief 8



Quelle: Jahresbericht 2010

# Naherholungskonzept in allen Gemeinden

Nordsee-Zeitung vom 23.08.2011

60

## Viele Ideen für das südliche Cuxland

Gemeinden arbeiten an regionaler Vernetzung – Studenten erstellen Marketingkonzept – Tag der offenen Kultur geplant

VON ANJA LEVIEN

SCHIFFDORF, Heimathäuser, Mühlen, Rad- und Wanderwege – die Samtgemeinden Beverstedt und Hagen sowie die Gemeinden Schiffdorf und Loxstedt haben viel zu bieten, doch fehlt es an einer überregionalen Vermarktung und Koordination der Angebote. Studenten der Hochschule Bremen haben ein Marketingkonzept für die Region „Südliches Cuxland“ erstellt. Eine Idee der Studenten ist der „Tag der offenen Kultur“.

„Es gibt schon ein sehr breites Angebot an Heimathäusern, Mühlen oder Theatergruppen in der Region „Südliches Cuxland“, sagt Felix Nikolaus, Student an der Hochschule Bremen. „Aber die Angebote sind in den Städten und im Umland nicht ausreichend bekannt und müssen stärker nach außen getragen werden“, erklärt Nikolaus. Der Student des Internationalen Studiengangs für angewandte Freizeitwissenschaften absolviert im Rathaus in Loxstedt ein Praktikum und bereitet das Projekt „Tag der offenen Kultur“ vor. Die Idee ist, dass kulturelle Einrichtungen für einen Tag ihre Türen öffnen, um zu zeigen, welche Angebote die Region zu bieten hat. Jetzt geht es in die Planungsphase: „Ich bin dabei, ein Konzept zu erstellen, wie eine Kooperation zwischen den Einrichtungen aussehen kann“, sagt Nikolaus.

Das Projekt stammt aus einem Marketingkonzept, welches Studenten der Hochschule Bremen zusammen mit Dieter Pleyn, dem ersten Gemeinderat von Loxstedt, und Klaus Hamburg, dem ersten Samtgemeinderat von Beverstedt, für die vier Gemeinden erarbeitet haben. Im Rahmen des von der EU geförderten ILEK/LEADER Projektes beschäftigen sich die Studenten mit der Vernetzung und Entwicklung von Angeboten im Bereich Naherholung, Tourismus



Arbeiten zusammen, um die Region besser zu vernetzen (von links): Klaus Hamburg, Ramona Steinfurt, Michael Dähn, Dieter Pleyn und Felix Nikolaus auf dem Kanuanleger bei der Stauschleuse, der durch Geld aus dem Leader-Programm gefördert wurde. Foto al

mus und Kultur. „Die Rahmenbedingungen sind vorhanden. Das Ziel ist es, den Nahbereich, Tourismus und Kultur stärker zu vernetzen und nach außen zu tragen“, sagt Nikolaus, der mit an dem Konzept gearbeitet hat.

Eine gemeinsame Internetpräsenz der vier Gemeinden mit einem Routenplaner, der die regionalen Rad- und Wanderwege vernetzt, ist eine Idee der Studenten. Der „Cuxland-Triathlon“ ist eine weitere: „Verschiedene Angebote der Region wie Kanu und Rad fahren sowie wandern können in diesem Angebot zusammengefasst

werden“, erklärt Nikolaus. Damit wäre die Region auch für den Gesundheitstourismus attraktiv.

„Der Tagestourist ist unsere erste Zielgruppe“, sagt Hamburg, „denn außer in der Gemeinde Hagen gibt es so gut wie keine Übernachtungsmöglichkeiten.“

Die Vertreter der vier Gemeinden, Ramona Steinfurt, Dieter Pleyn, Michael Dähn und Klaus Hamburg, haben sich schon öfter getroffen und zusammen gearbeitet. Die Idee für ein Marketingkonzept entstand im Herbst des vergangenen Jahres. Von März bis Juli haben Studenten der In-

ternationalen Studiengänge Tourismus Management und angewandte Freizeitwissenschaften Ideen ausgearbeitet. „Es war toll zu sehen, was die Studenten beim Brainstorming für Einfälle entwickelt haben“, freut sich Pleyn.

Das Konzept wird jetzt den politischen Gremien der Gemeinden vorgestellt. „Eventuell können sich einzelne Projekte entwickeln, für die man einen Förderantrag stellen kann“, sagt Pleyn. Der Tag der offenen Kulturen ist von den Bürgermeistern schon abgesegnet, so dass Nikolaus mit der Umsetzung beginnen kann.

### Was ist ILEK/LEADER

Die Bürger und Kommunen in der Region haben 2007 ihre zukunftsweisenden Ideen für die Region in ein integriertes ländliches Entwicklungskonzept (kurz: Ilek) eingebracht. Mit dem Konzept holte die Region einen Hauptpreis im Leader-Wettbewerb. Leader steht für die Verbindung von Aktionen, die der ländlichen Entwicklung dienen. Leader ist das Sahnehäubchen auf die Programme namens Profil, mit denen Brüssel die Entwicklung in den ländlichen Regionen im Zeitraum von 2007 bis 2013 fördert.

LEADER  
Wesermünde-Süd





# Ozeanblauer Zug - Gemeinde Schiffdorf

Quelle: <http://www.das-letzte-kleinod.de/Der-Ozeanblaue-Zug.498.0.html>



Quelle: Infobrief 8



# Jugendhäuser Schiffdorf und Wehdel



**Jugendhaus Wehdel**



<http://schiffdorf.bremerhaven.de/magazin/artikel.php?artikel=645&type=2&menuid=1&topmenu=1>



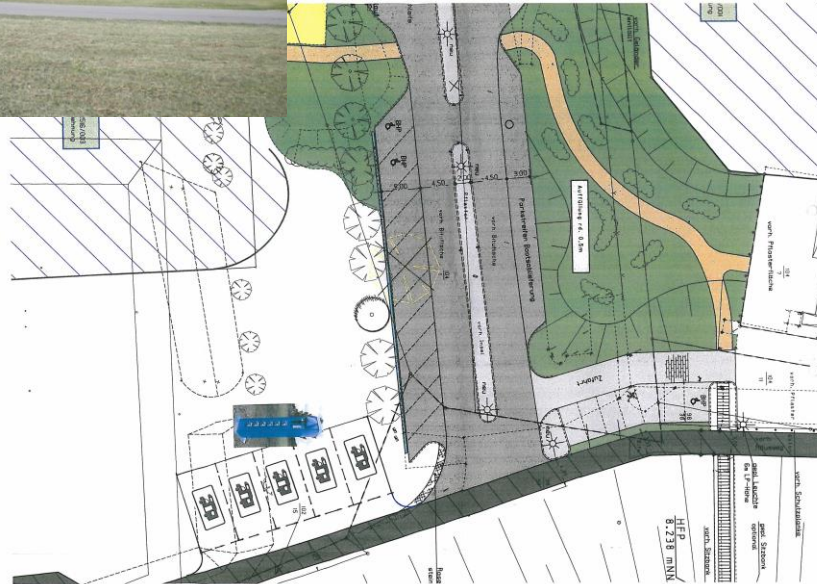
<http://www.schiffdorf.de/staticsite/staticsite.php?menuid=98&topmenu=89>

Jugendhaus Schiffdorf  
**LEADER**  
Wesermünde-Süd





# Wohnmobilstellplätze Dedesdorf



Umsetzungsort:  
Gemeinde Loxstedt



# Ortskerngestaltung in Hagen



# Gelände für Beachsportarten

## Sandstedt



[http://www.nordsee-zeitung.de/hagen\\_artikel,-120-000-Euro-fuer-Sandstedt-\\_arid,878511.html](http://www.nordsee-zeitung.de/hagen_artikel,-120-000-Euro-fuer-Sandstedt-_arid,878511.html)



# Sanierung Mühle Schiffdorf



[http://www.nordsee-zeitung.de/hagen\\_artikel,-Muehle-bewegt-die-Schiffdorfer-\\_arid,961262.html](http://www.nordsee-zeitung.de/hagen_artikel,-Muehle-bewegt-die-Schiffdorfer-_arid,961262.html)



<http://www.muehlenverein-schiffdorf.de/>

# Jugendbeteiligung



Quelle: was ist REGent





# Messestand Hagen



[http://www.ml.niedersachsen.de/portal/live.php?navigation\\_id=27706&article\\_id=95462&psmand=7](http://www.ml.niedersachsen.de/portal/live.php?navigation_id=27706&article_id=95462&psmand=7)

